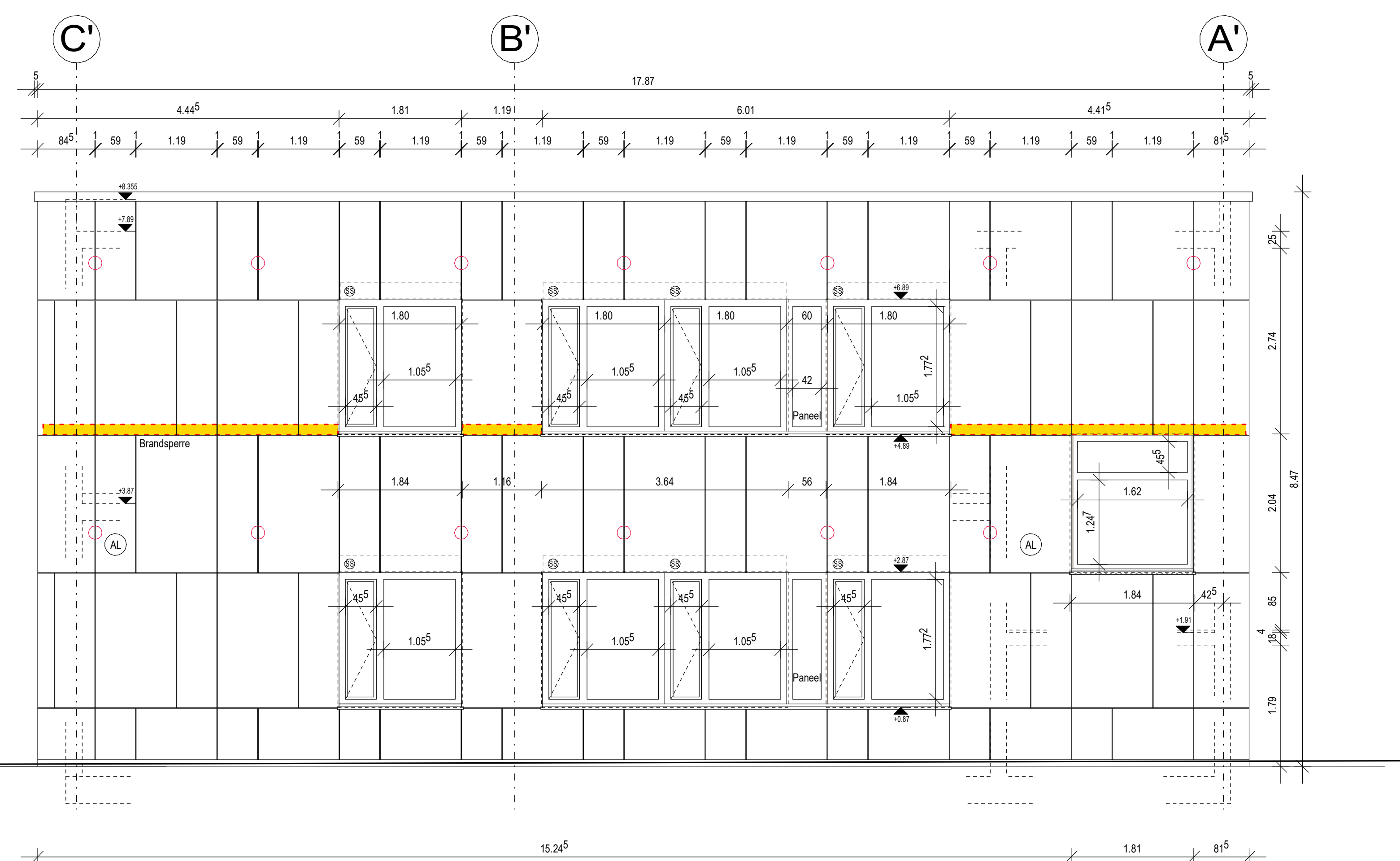
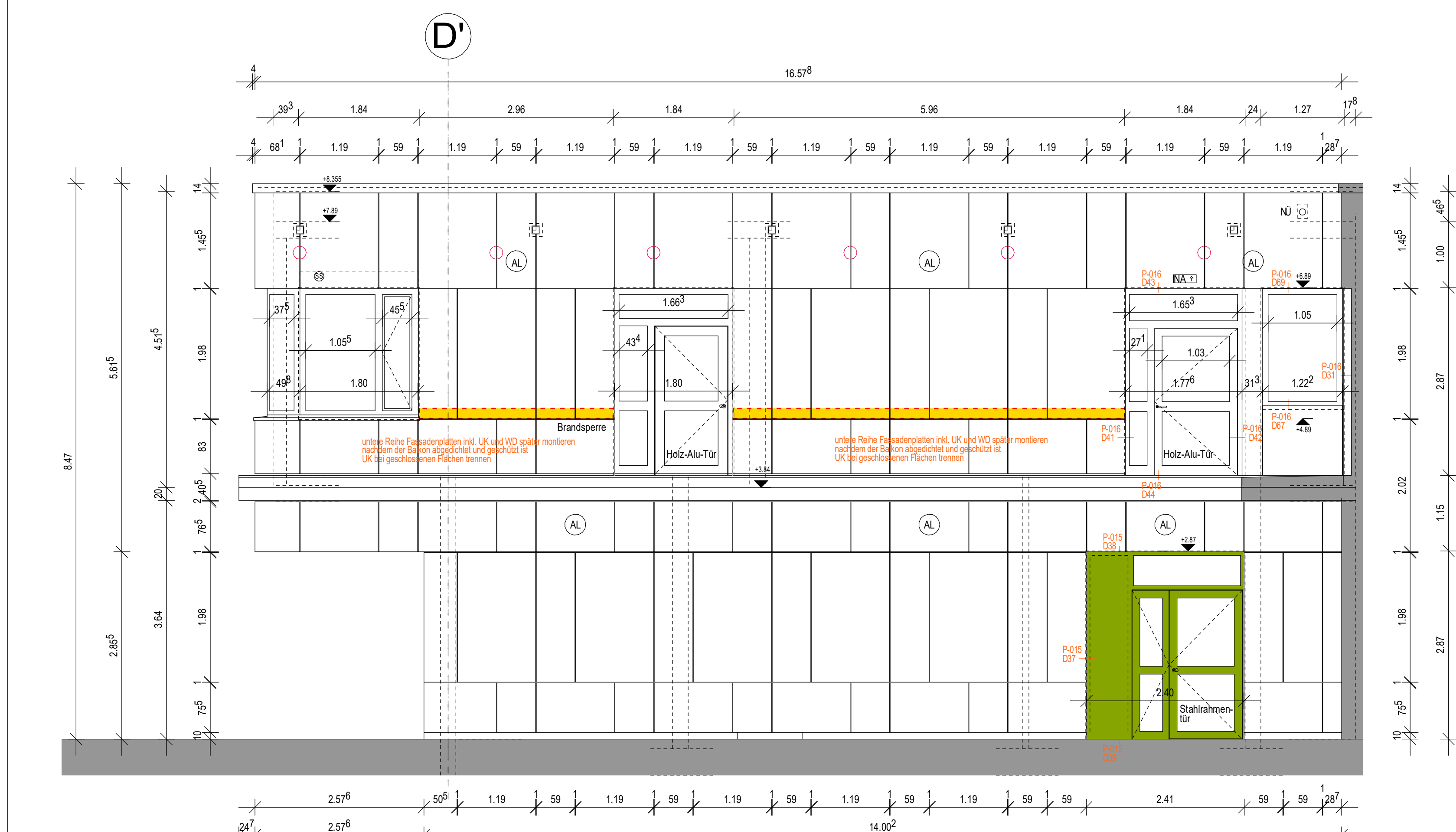


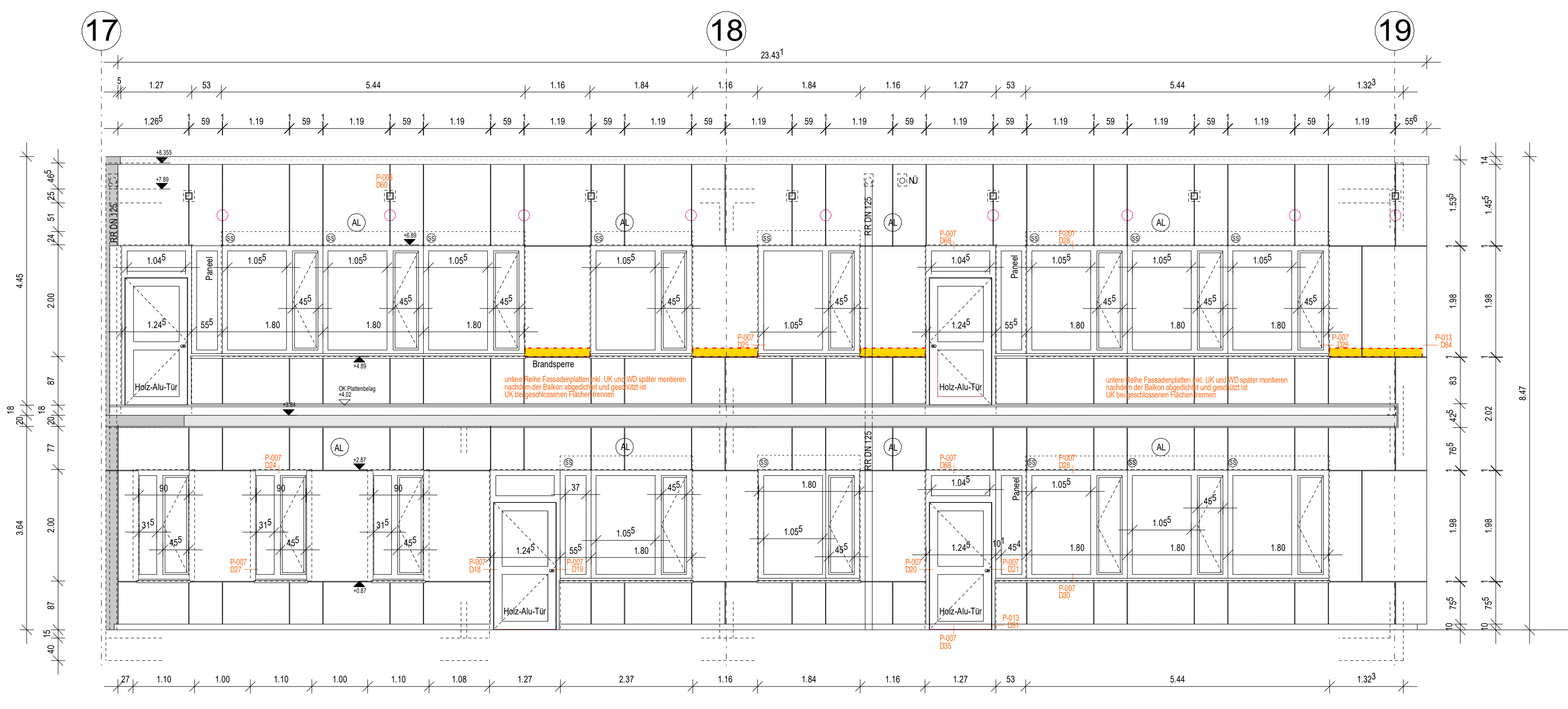
Ansicht Achse A'



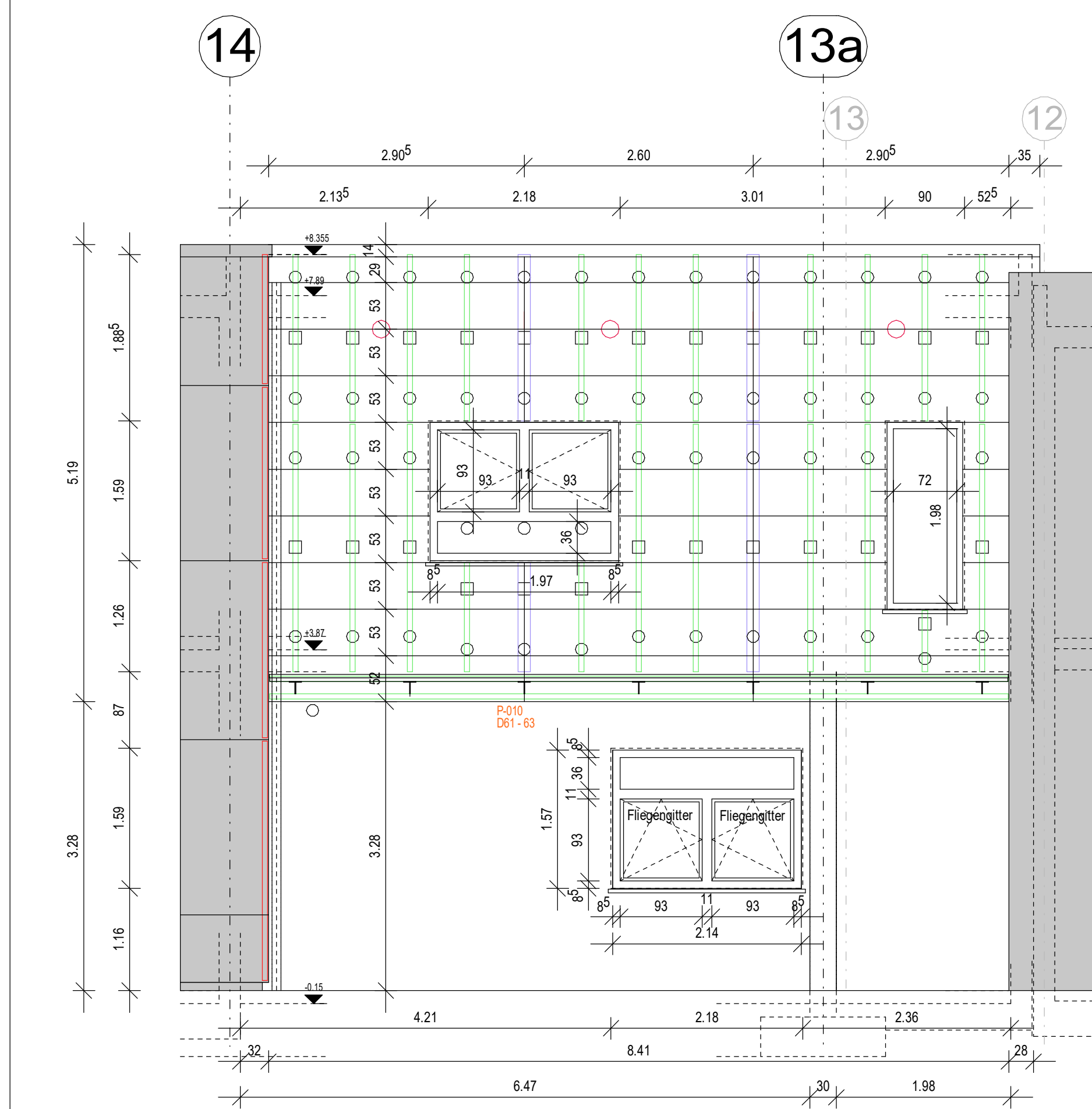
Ansicht Achse 19



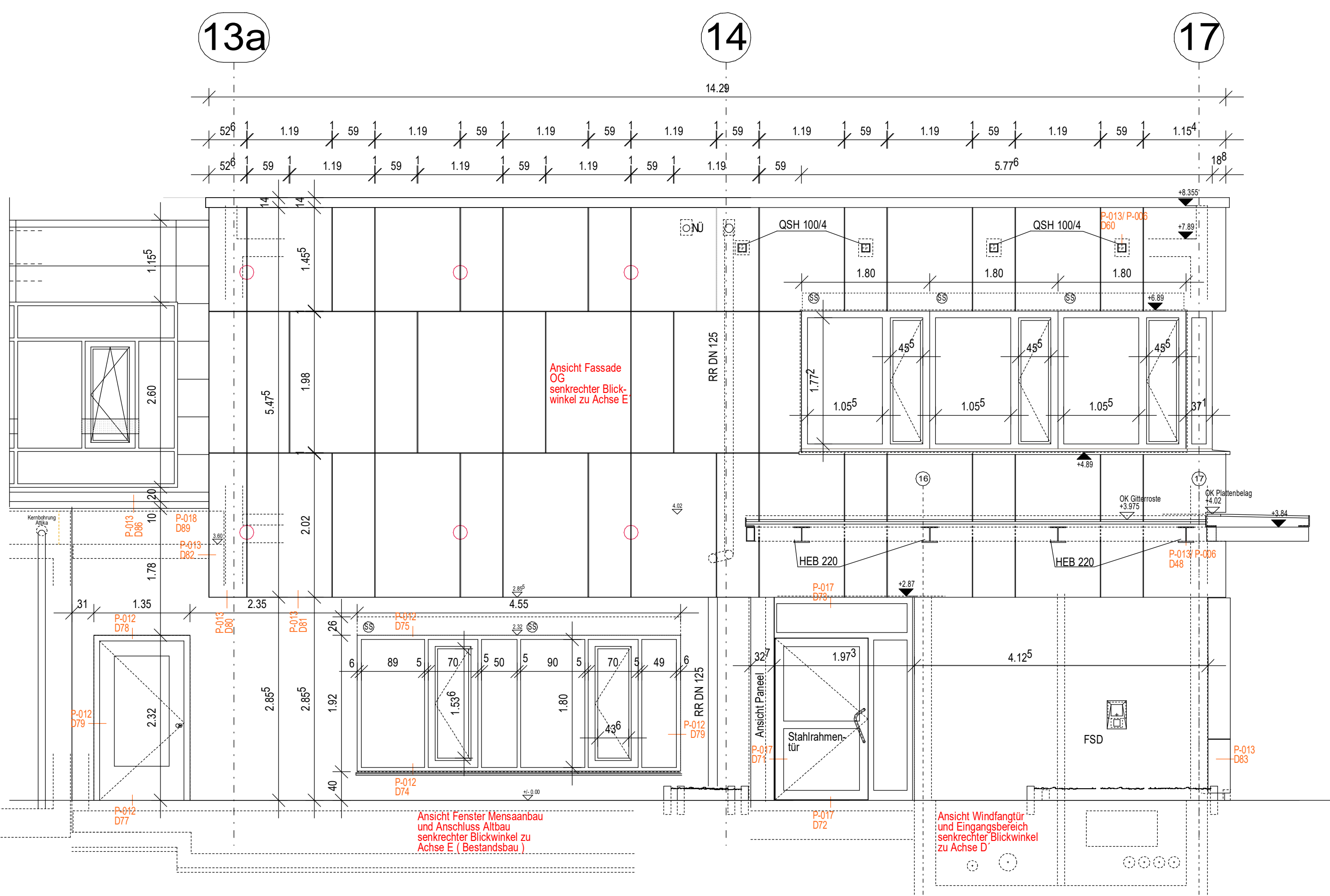
Ansicht Achse 17



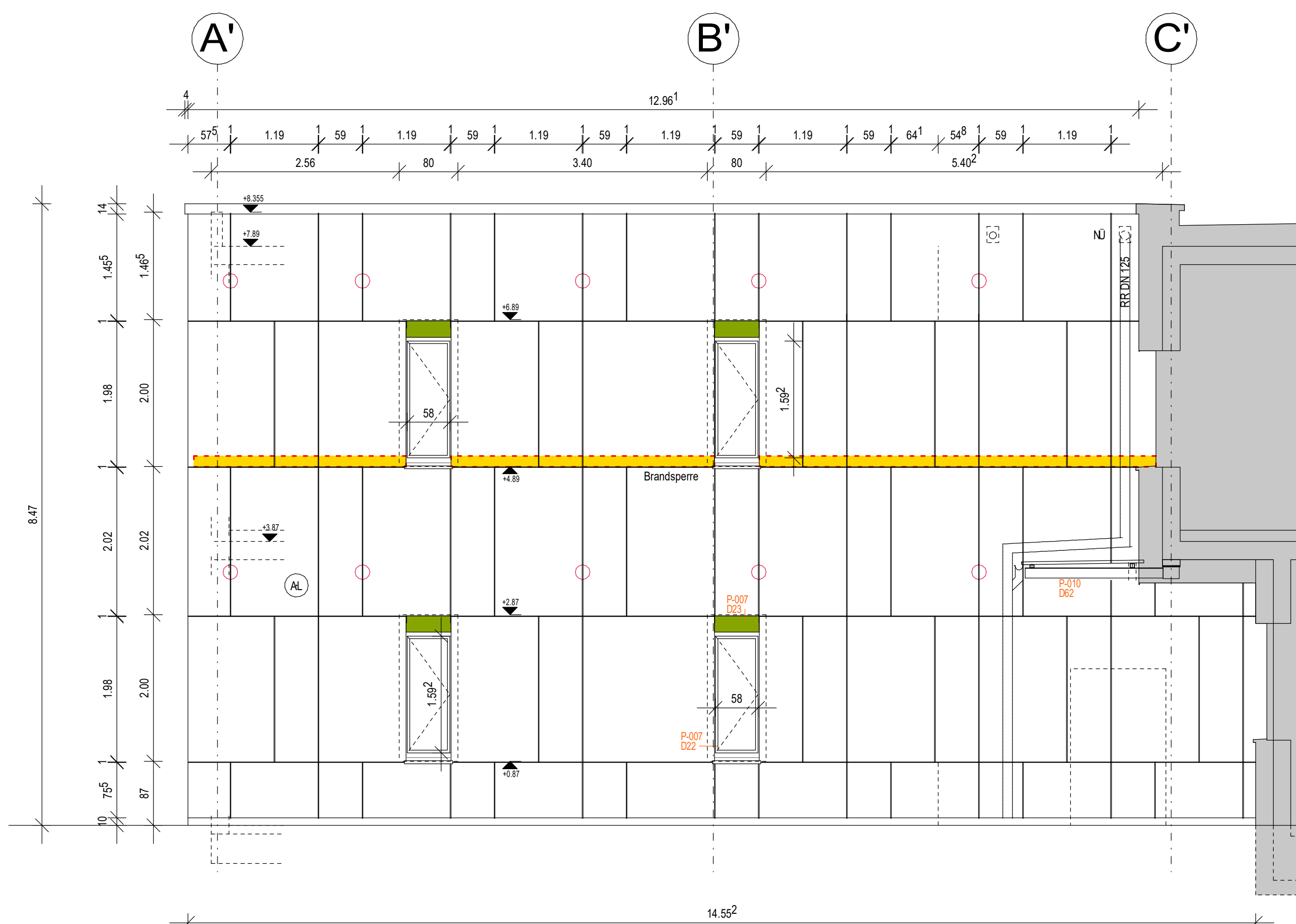
Ansicht Achse C" (Süd)



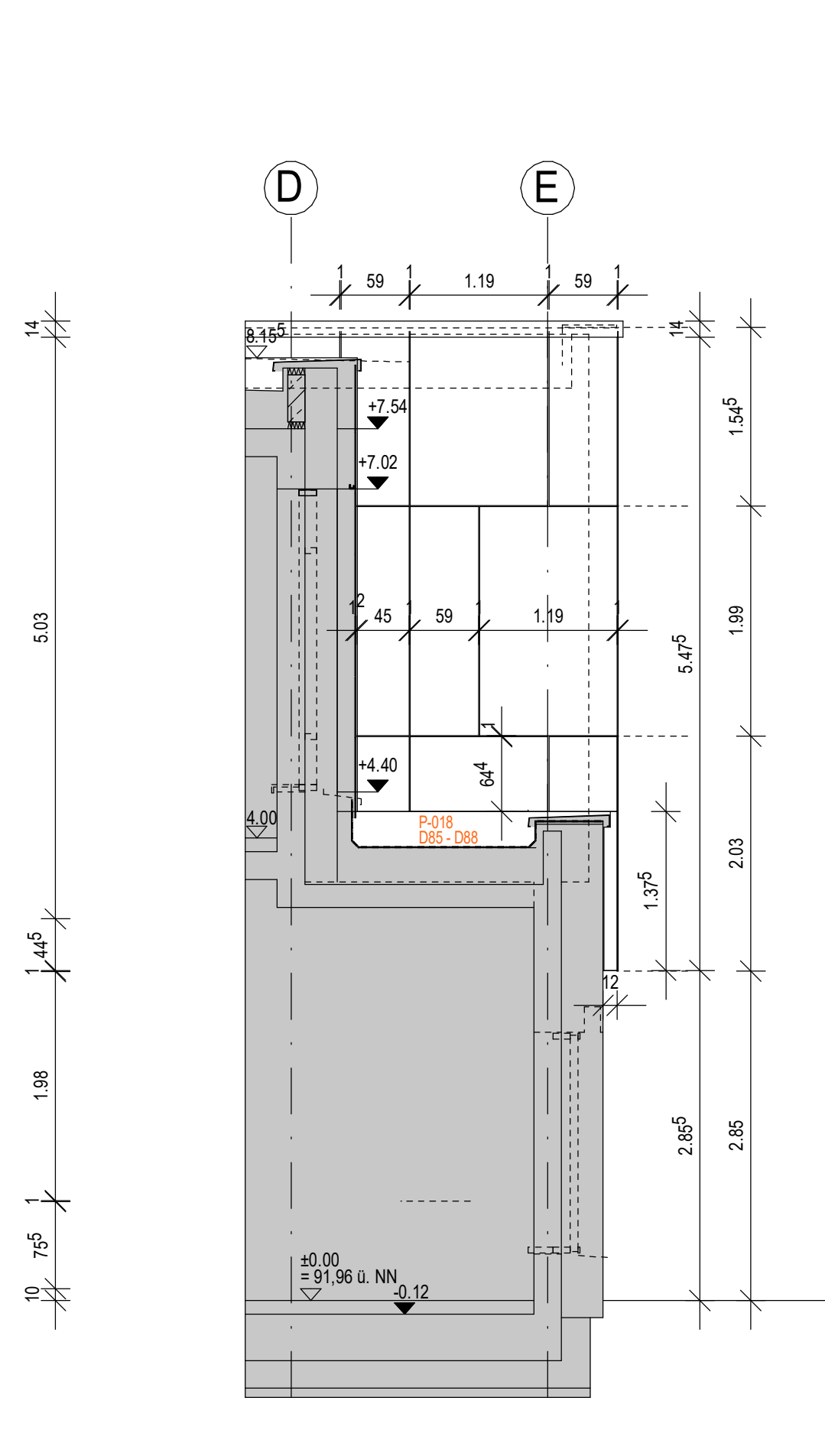
Ansicht Achse C' (Nord)



Ansicht Achse E' (D' und E)



Ansicht Achse 14















Ansicht Achse 13a

Hinweis.
Die Ansichten sind senkrecht zu
den Achsen dargestellt.
(ausser Ansicht Achse E' im EG nicht
senkrecht zu Achse D' dargestellt)




ABKÜRZUNGEN			
BE	BEIENENHAUT	OK	OBERKANTE
BRH	BRUNNENSTÜCKE	PR8	ROHRFLÜSSBOGEN
E	ELKTRONIK	RS	REINIGUNG
EV	ELEKTROPUMPVERTEILUNG	RSH	REINIGERFÄHIG
FD	FÄHIGKEIT	RSV	REINIGUNGSVERFAHREN
FLT	FÄHIGKEIT	UFO	REINIGUNGSÖFFNUNG
FT	FÄHIGKEIT	UKP	STÜCK
HT	HÄUTUNG	UZ	INTERKATE PERFORIERTE
HR	HYDRANT	UZ	INTERKATE RÖHRE
UKU	LEISTUNG	UZ	INTERKATE
NA	NOTAUSGANG	WV	WANDPUNKT
		SS	SonnenSchutz mit Motor
(E)	ELT-ANSCHLUSS	SS	SonnenSchutz

T 30	FEUERHEIMENDE TÜR	DS	DICHTSCHLIESSEND
T 30 RS	FEUERHEIMENDE RAUCHDICHT TÜR	DS	DICHT- UND SELBSTSCHLIESSEND
T 90	BRANDSCHUTZTÜR	TS	TÜRSCHLIESSER
RS	RAUCHSCHUTZTÜR	RF	OFFENHALTUNG MIT MAGNET
AUTO	AUTOMATKTÜR		U. RAUCHFÜHLER
G 30	FEUERHEIMENDES GLAS	FS	FREE SWING, FREILAUF-TS

SCHRÄFFUREN			
	MAUERWERK BESTAND		ABBRUCH
	STAHLBETON BESTAND		HOLZWERKSTOFF
	STAHLBETON		STAHL / ALU
	UNBEWEHRTER BETON		MINERALFASERDÄMMUNG
	MAUERWERK		PS-HARTSCHAUM
	SICHTMAUERWERK		PERIMETERDÄMMUNG

DURCHBRÜCHE			
	WANDDURCHBRUCH (WD)		BODENDURCHBRUCH SCHACHT (BS)
	WANDSCHLITZ (WSw oder s)		DECKENDURCHBRUCH (DD)
	WS + DD		FUSSBODENSCHLITZ (FBS)
(E)	ELT-INSTALLATION	(L)	LÜFTUNGSINSTALLATION
(H)	HEIZUNGSINSTALLATION	(S)	SANITÄRINSTALLATION

WAND OBERFLÄCHEN		
WAND MIT KALKGIPSPUTZ	WAND MIT FLIESEN	WAND MIT WANDSCHUTZ
WAND MIT KALKZEMENTPUTZ	FLIESEN AUF KALKZEMENTPUTZ	SICHTBETON OBERFLÄCHE

ALLGEMEINES

ALLE TRAGENDEN UND KONSTRUKTIVEN BAUTEILE SIND NACH GEPRÜFTER STATISCHER BERECHNUNG HERZUSTELLEN. MASZGEBLICH FÜR SAMTLICHE BETONBAUTEILE, TRAGKONSTRUKTIONEN, AUSSPARUNGEN UND DURCHBRÜCHE SIND DIE SCHAL- UND BEWEHRUNGSPLÄNE SOWIE DIE DURCHBRUCHPLÄNE DES TRAGWERKSPLANERS. IN DER AUSFÜHRUNGSPLANUNG SIND AUSSCHLIEßLICH DURCHBRÜCHE IN DEM BODEN DES JEWILIGEN GESCHOßES

DER AUFTRAGGEBER HAT KEINE BESTANDSVERMESSUNG DURCHFÜHRT. ALLE MASZE SIND DURCH DEN UNTERNEHMER VOR BAUBEGINN ÖRTLICH UND RECHNERISCH ZU PRÜFEN. FÜR DIE RICHTIGKEIT HAFET DER UNTERNEHMER. VON JEDEM AUFTRAGNEHMER SIND DIE VORLEISTUNGEN UND DER BESTAND EIGENVERANTWORTLICH ZU PRÜFEN. UNSTIMMIGKEITEN SIND VOR LEISTUNGSBEGINN MIT DER BAULEITUNG ZU KLÄREN.

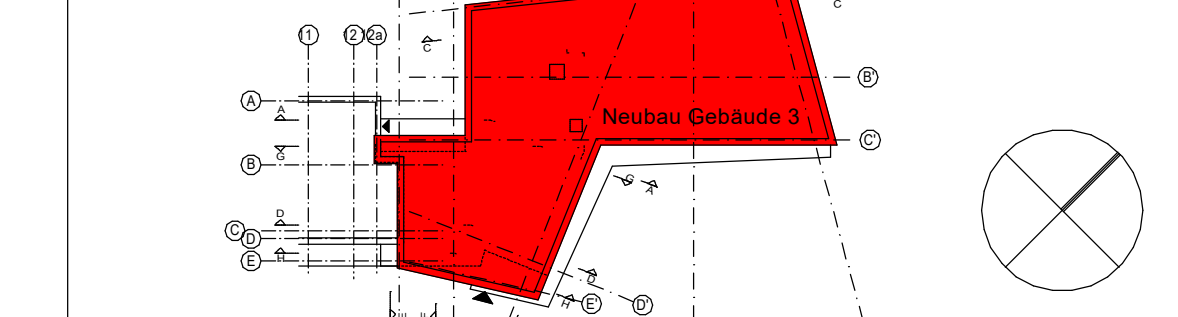
ALLE BAUTEILE MIT BRANDSCHUTZFUNKTION SIND NACH BAUAUFSICHTLICHER ZULASSUNG, DIN 4102 UND HERSTELLERANGABEN HERZUSTELLEN.

URHEBERRECHT

ALLE MASZE SIND AM BAU ZU ÜBERPRÜFEN!
ALLE BRÜSTUNGS- UND TÜRHÖHEN SIND AUF OK FFB BEZOGEN
OBERKANTE FERTIGFUSSBODEN BESTAND EG +/- 0.00 (+91.92 ü.NN)
OBERKANTE FERTIGFUSSBODEN ERWEITERUNG EG +/- 0.00 (+91.92 ü.NN)

[illegible]

INDEX	GEGENSTAND DER ÄNDERUNG	GEPRÜFT	DATUM
ÜBERSICHT			



OBJEKT	GRUNDSCHULE EDDERSHEIM
	Am weissen Stein 3 65795 Hattersheim/ Eddersheim

MASSNAHME
ERWEITERUNGSGEBÄUDE BETREUUNG
UND UMBAU BESTAND

AUFTRAGGEBER
KREISAUSSCHUSS DES MAIN-TAUNUS-KREISES

Am Kreishaus 1-5
65719 Hofheim am Taunus

PLANVERFASSER
Heimel Architekt Dipl. Ing.
Raimundstrasse 100
60320 Frankfurt a. M.
Tel. 069/ 562006
info@heimelarchitekt.de

PLANUNGSSTAND
AUSFÜHRUNGSPLANUNG

ZEICHNUNG
ANSICHTEN FASSADE UK

LIEGENSCHAFTSNUMMER		GEBÄUDE		ETAGE	
2105		HG03			
Unterschrift Bauherr				DATUM	NAME
		Gezeichnet		02.08.25	Re
		Geprüft			
MASSSTAB	BLATTGRÖSSE	BLATTNUMMER		INDEX	
1 : 50	1400 x 841	5-018		0	